

# DALA·PROFIL AB

TAK- OCH VÄGGPLÅT

## *Din partner*

när det gäller snabba och säkra leveranser av

**Profilerad plåt samt slätplåt i format eller rulle.**

**Vi lagerhåller Prelaqplåt i beläggningarna Polyester, matt Polyester, Prelaq Nova och matt Prelaq Nova.**

Utöver detta lagerhåller och profilerar vi även

**Rostfritt, Aluminium, Aluzink samt Galv.**

***Snabbhet - Säkerhet - Service***

## **Dala Profil AB**

**Tunavägen 279 • 781 73 Borlänge  
Tel. 0243-23 31 00 • Fax 0243-23 31 07  
dala-profil@dala-profil.se, dala-profil.se**

## ***Supersnurrar med turboeffekt***



**Eliminerar nedfall av rök - Förbättrar ventilation och drag. OBS! Ingen elanslutning - Aspiromatic utnyttjar vindkraften!**

**ASPIROMATIC**

Hus med dålig ventilation kan med enkla åtgärder försees med möjligheter för tilluft och med hjälp av supersnurrar uppnå tillräcklig ventilation enl dagens krav. Härvid ernås även möjligheter att minska fukt och mögelbildningar i ytterväggar.

Andra användningsområden: Flerbostadshus, fritidshus, husvagnar, fartyg, förbättring av drag i öppna spisar, vindsutrymmen och sanitära installationer mm.

**Aspiromatic passar alla typer av värmekällor och alla bränsleslag: Olja, gas, ved och kol**

**Rådgivning och installationshjälp om så önskas.**



## Företagsporträtt

# Prestigejobb i koppar

TEXT & FOTO: Tomas Skagerlind

Under 37 år har Er-Jill Byggnadsplåt AB byggt upp en stor och bred kundkrets. I dag har företaget 15 anställda och flera pågående uppdrag i Göteborg med omnejd. Ett av dessa utförs på huvudtornet på Carlanderska sjukhuset och är något av ett prestigearbete.

Det mäktiga huvudtornet på Carlanderska sjukhuset i Göteborg, håller på att få en ny kopparbeklädnad, vilket det är hög tid för. Den förra kopparbeklädnaden hade suttit på sedan 1927 då byggnaden uppfördes. Sjukhuset, beläget vid Carlandersplatsen, är än i dag en naturlig del av utsikten från Göteborgs evenemangsstråk med Liseberg, Svenska Mässan, Världskulturmuseet och Universum. Kring årsskiftet ska arbetet vara klart och huvudtornet ska då återigen skina och glänsa med en ny koppardräkt.

### RUTIN, YRKESBEVIS OCH CERTIFIKAT

Renoveringsarbetet utförs av Er-Jill Byggnadsplåt som grundades 1970 av Christer Eriksson. Tidigt i livet fick sonen Daniel Eriksson smak på plåtslageriyrket och nu är det han som driver företaget vidare.

– Det har aldrig varit några tveksamheter kring vad jag skulle syssla med när jag blev stor. Jag är uppvuxen med detta och har arbetat under skollov och helger sedan jag var liten pojke. Det är väl oftast så man kommer in i branschen. Att man får upp ögonen för yrket för att någon i släkten arbetar som plåtslagare, tror Daniel.

Er-Jill Byggnadsplåt utför alla slags plåtarbeten, så som tak-täckning, garnering, fasadbeklädnad, takmålning och servicearbeten.

– Många av våra anställda har stor erfarenhet inom koppar och zinkarbeten, berättar Daniel.

Uppdragen innefattar huvudsakligen Göteborg med omnejd, men Er-Jill Byggnadsplåt har även anlåtits för jobb i bland annat Stockholm.

### ”FINASTE KOPPARARBETET”

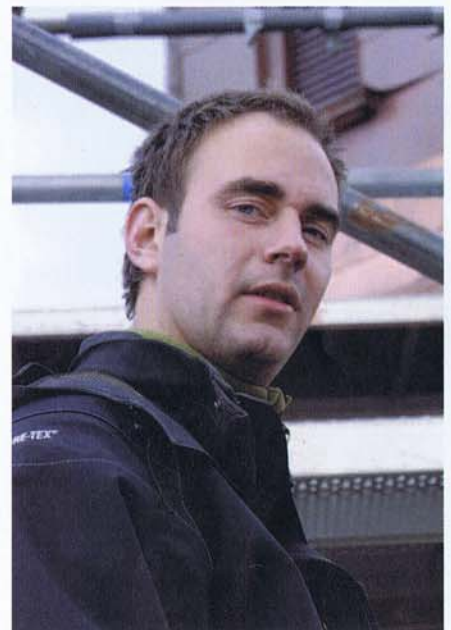
Arbetet på Carlanderska sjukhuset inleddes i april med att den gamla kopparbeklädnaden togs bort.



Mats Lönnberg och Sylve Ledén byter ut den gamla kopparbeklådnaden på Carlanderska sjukhusets huvudtorn. Övriga inblandade i arbetet är Ulf Nilsson och lärlingen Linus Lundberg.



*”Personligen anser jag att det är det finaste koppararbetet som har utförts på väldigt länge här i Göteborg”*



Daniel Eriksson driver Er-Jill Byggnadsplåt AB, tillsammans med sin far, Christer.

– Det hade börjat läcka in på vissa ställen, så det var dags att göra något åt det. Vi har fyra stycken som arbetar med det här på heltid och tre av dem har rutin av koppararbeten, bland annat på kyrkotorn.

Daniel tror att det var faktorer som tidigare rutin och erfarenheter samt ett konkurrenskraftigt pris, som spelade in när bland Er-Jill Byggnadsplåt fick uppdraget vid en upphandling för snart ett år sedan.

– De valde ut ett antal företag de ansåg skulle kunna klara av den här typen av uppdrag. Och vi var ett av de företagen.

Att beklå Carlanderska sjukhusets huvudtorn med ny koppar, är ingen enkel uppgift. De stora kopparbitarna måste till exempel falsas ihop till längre stycken nere på marken och sedan transporteras

upp till tornets topp för att sättas på plats. Det arbetet är nämligen omöjligt att göra uppe på den smala byggställningen.

– Arbetet omfattar ungefär 1050 kvm med mycket fina detaljer, så det tar sin lilla tid. Men personligen anser jag att det är det finaste koppararbetet som har utförts på väldigt länge här i Göteborg, avslutar Daniel. □

#### FAKTA

**Företag:** Er-Jill Byggnadsplåt AB

**Ort:** På Markmyntsgatan i Göteborg.

**Typ av verksamhet:** Takarbeten av plåt samt service åt fastighetsbolag och bostadsrättsföreningar.

**Antal anställda:** 15

### Om Carlanderska sjukhemmet

Carlanderska sjukhemmet byggdes 1927 efter ritningar av arkitekten Arvid Bjerke. Ursprunget var en donation till Göteborgs stadsfullmäktige på 750 000 kronor från två familjer Carlander. Pengarna skänktes till uppförandet av ett privat sjukhem som skulle vara Göteborgs motsvarighet till Sophiahemmet i Stockholm. I dag är Carlanderska ett modernt sjukhus med ett utbud inom de flesta specialiteter.